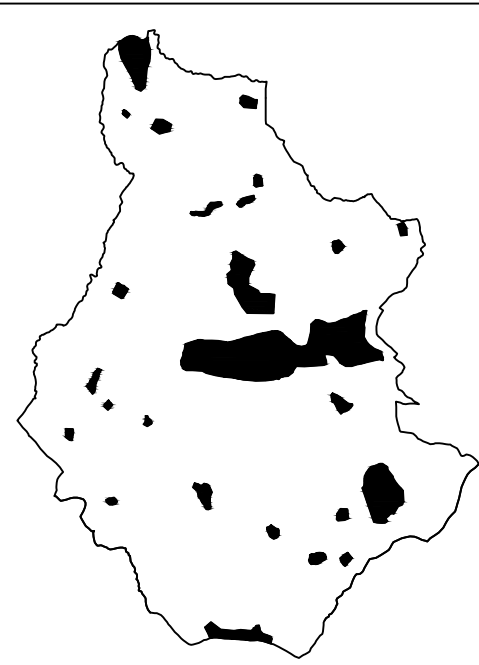


COMUNE DI SANT'AGATA FELTRIA
Provincia di Pesaro–Urbino

P.R.G. Piano Regolatore Generale



PIANO REGOLATORE GENERALE E ADEGUAMENTO
ALLE NORME DEL PIANO PAESISTICO AMBIENTALE REGIONALE

VISTI:	OGGETTO:	Dott. Ing. Domenico M.Fucili Via S.P. n.9 Feltresca 61029 Urbino (PS) Tel. 0722/322314 Fax 0722/322313 EMAIL: domenico.fucili@tin.it
	ANALISI TERRITORIALE: SISTEMA STORICO CULTURALE INFRASTRUTTURE ESISTENTI: ENEL, METANO, SNAM, MEGAS	
	LOCALITA': TERRITORIO COMUNALE	
TAV:	AT 2	SCALA: 1:20.000
DATA: marzo 2006		

VARIANTE URBANISTICA 2023
DEMOLIZIONE E RICOSTRUZIONE PONTE
AL KM 0+900 DELLA SP 69BIS ROCCA PRATIFFI
COMUNI DI PENNABILI (RN) E SANT'AGATA FELTRIA (RN)
ALLEGATO A.02.06

LEGENDA :

	AREA RESIDENZIALE	LOCALIZZAZIONE IMPIANTI DI DEPURAZIONE E LORO CAPACITA' DI SERVIZIO	
	AREA ARTIGIANALE		0 – 1.000 ABITANTI
	AREA INFRASTRUTTURALE		1.001 – 5.000 ABITANTI
	CORSI D'ACQUA		5.001 – 20.000 ABITANTI
	CONFINO COMUNALE		oltre 20.000 ABITANTI
RETE ELETTRICA ENEL IN ESERCIZIO		PERCENTUALE DI ABITANTI SERVITI	
	STAZIONE ENEL		0% – 40%
	LINEA AEREA A 150/132 KV DDI		41% – 80%
	LINEA AEREA DELLE F.S A 220 KV		81% – 100%
RETI DI METANIZZAZIONE		RETI DEGLI ACQUEDOTTI	
	RETE ESISTENTE RIMINI GAS		PARTITORE
	RETE DI PROGETTO RIMINI GAS		RETI URBANE GPL REALIZZATE
	RETE ESISTENTE SNAM		SERBATOI
	CABINE DI DECOMPRESSIONE		RETE ESISTENTE
			AREA INTERVENTO VARIANTE 2023
			COSTRUZIONE NUOVO PONTE
			DEMOLIZIONE PONTE ESISTENTE

